

CHE COSA LEGGO IO

LETTURE INDICATE DALLA
MAESTRA E FATTE DA TE



CRUCIPAROLE

Elimina nella griglia le parole elencate.

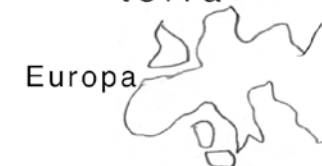
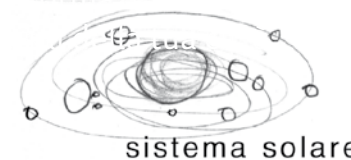
U	N	P	E	R	C	E	V	A	L	V
A	U	S	T	R	A	L	I	A	F	I
C	O	N	R	A	D	E	M	M	A	A
M	O	N	G	O	L	F	I	E	R	A
U	S	M	A	G	I	A	B	R	F	F
R	T	G	I	V	A	N	I	I	A	R
E	U	R	O	P	A	T	S	C	L	I
N	P	G	R	I	O	I	O	A	L	C
E	O	F	S	A	N	T	N	A	E	A
S	R	T	I	P	A	R	T	I	T	I
I	E	S	C	I	M	M	I	E	C	O

AFRICA – AMERICA – AUSTRALIA
BISONTI – CONRAD – ELEFANTI
EMMA – EUROPA – FARFALLE
IVAN – MAGIA – MONGOLFIERA
MURENE - ORSI – PARTITI
PERCEVAL – SCIMMIE – STUPORE



Scrivi le lettere rimaste libere qui sotto, otterrai il titolo del libro a cui sono legate tutte le parole che hai trovato.

DOVE SONO?



Indica qual è e dove si trova il luogo in cui sei in vacanza.

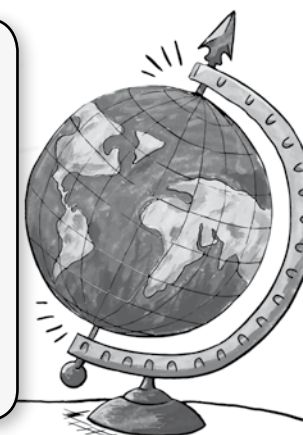
PAESE _____

PROVINCIA _____

REGIONE _____

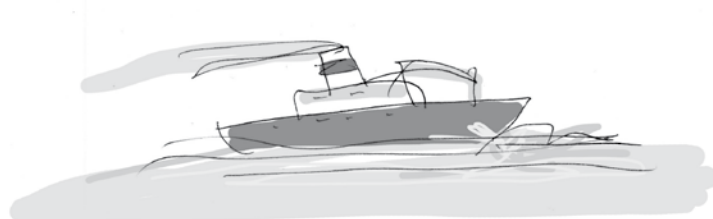
STATO _____

CONTINENTE _____

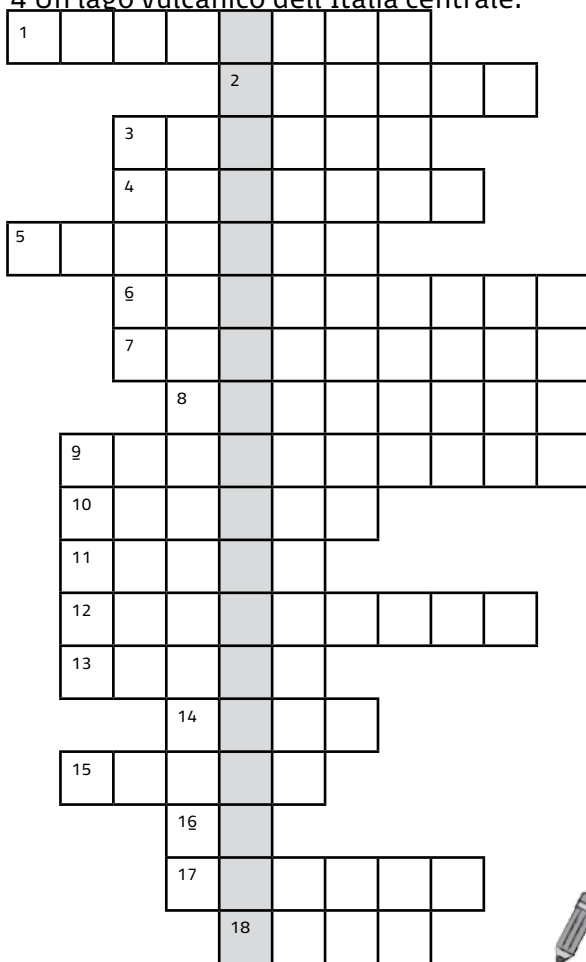


CRUCIVERBA GEOGRAFICO

Completa scrivendo i nomi delle definizioni. Nella colonna troverai una descrizione del nostro Paese!



- 1 Un lago lombardo.
- 2 Il fiume di Roma.
- 3 Il monte italiano più alto.
- 4 Un lago vulcanico dell'Italia centrale.



- 5 Il monte con le sorgenti del Po.
- 6 La vetta più elevata degli Appennini.
- 7 La pianura sarda.
- 8 Il vulcano di Napoli.
- 9 Massiccio montuoso dell'Appennino Calabro.
- 10 La pianura più vasta d'Italia.
- 11 Un fiume del Veneto.
- 12 Il mare a Est dell'Italia.
- 13 Le colline pugliesi.
- 14 Catena montuosa nel Nord Italia.
- 15 Belle isole della Sicilia.
- 16 Il fiume più lungo d'Italia.
- 17 Un'isola di fronte a Napoli.
- 18 Il fiume che attraversa Firenze.



AL MARE

Teddy e Freddy erano nate nell'Isola dei Gabbiani. Figlie dell'arcipelago fino al midollo. Sapevano tutto sulle barche, l'acqua, i venti e le variazioni del tempo; e come si pesca con le reti normali e con quelle da sardine, e coi palamiti e col mulinello. Sapevano ripulire acciughe e squamare triglie, sapevano intrecciare cànapi ed eseguire nodi d'ogni tipo, e portare il canotto sia a pagaia che a due remi.

Sapevano dove trovare banchi di triglie, e quali erano le insenature dove, con un po' di fortuna, tra i canneti che orlavano le sponde si potevano pescare dei lucci.

Sapevano riconoscere sia i richiami che le uova di tutte le specie di uccelli marini, e in quel mondo impressionante di isolotti, scogli, baie e fiordi di cui consisteva l'arcipelago si orientavano meglio che nella cucina della loro mamma.

Di queste loro capacità, tuttavia, non si vantavano, forse pensando che fossero innate in tutti i figli dell'arcipelago: esattamente come un'anatra nasce coi piedi palmati, o un pesce con le pinne.

«Non avete paura che anche a voi, un giorno o l'altro, spuntino le pinne?» chiedeva Marta quando doveva andare a ripescare le proprie figlie dal mare per farsi dare il cambio al centralino o allo spaccio. Era in mare, difatti, che Teddy e Freddy potevano venir scovate con qualsiasi tempo, mentre si muovevano nell'acqua con la stessa disinvoltura con cui scorrazzavano sui moli e saltavano sulle barche, o si arrampicavano in cima all'albero maestro del vecchio peschereccio nella baia di Jansson.

A. Lindgren, Vacanze all'isola dei Gabbiani, Ed. Salani



CAPOLUOGHI IN CIFRE

Capoluogo	Regione	Abitanti	Capoluogo	Abitanti
Ancona	Marche	100 907		
Aosta	Valle d'Aosta	33 915		
Bari	Puglia	322 018		
Bologna	Emilia-Romagna	390 294		
Cagliari	Sardegna	153 758		
Campobasso	Molise	49 168		
Catanzaro	Calabria	89 291		
Firenze	Toscana	380 885		
Genova	Liguria	578 710		
L'Aquila	Abruzzo	69 270		
Milano	Lombardia	1 372 810		
Napoli	Campania	962 260		
Palermo	Sicilia	665 566		
Perugia	Umbria	165 763		
Potenza	Basilicata	66 970		
Roma	Lazio	2 863 970		
Torino	Piemonte	878 074		
Trento	Trentino-Alto Adige	118 229		
Trieste	Friuli-Venezia Giulia	204 338		
Venezia	Veneto	260 802		

Qual è il capoluogo di Regione con il maggior numero di abitanti?

.....

E quali sono il secondo e il terzo?

Quali sono le città con un numero di abitanti inferiore a 100.000?

.....

Quanti abitanti ci sono a Roma e a Milano? Quant'è la differenza?

.....

Nelle colonne vuote ricopia in numero degli abitanti in ordine crescente con il nome del capoluogo a cui si riferisce.

INDOVINA LA VACANZA

	REGIONI					GIORNI DI VACANZA				
	Piemonte	Calabria	Veneto	Toscana	Umbria	30	20	15	10	7
Luca										
Davide										
Sara										
Laura										
Pietro										

Cinque compagni di classe sono stati in vacanza in varie regioni e ognuno ha fatto diversi giorni di vacanza. In base agli indizi riportati, sapresti abbinare ad ogni bambino la regione in cui è stato e i giorni di vacanza? Aiutati con lo schema qui sopra.

- Luca non è andato in vacanza in Toscana, è stato in vacanza 5 giorni in più di chi è stato nel Veneto ma meno giorni di Davide.
- Delle due bambine una è stata in Piemonte, l'altra è quella che ha fatto meno giorni di vacanza.
- Pietro come giorni di vacanza è subito sopra la bambina che è stata in Toscana ma subito sotto Luca.
- Il bambino che è stato in vacanza in Calabria ha fatto più giorni di Laura, che non è stata nel Veneto.
- La bambina che è stata in Piemonte ha fatto 10 giorni di vacanza in più di Pietro.
- Davide non è stato in Umbria e non ha fatto 10 giorni di vacanza.
- Laura è stata in vacanza in Piemonte.

